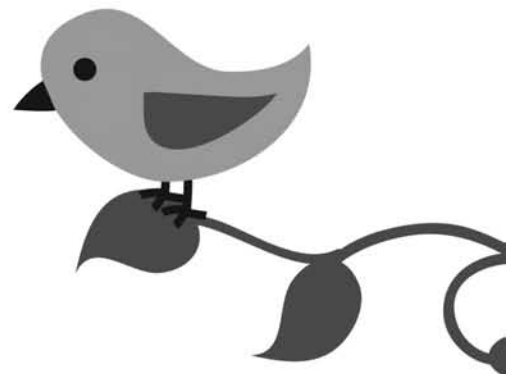




Magia Ogrodów dla dzieci

Warsztat VI. „W parku angielskim”

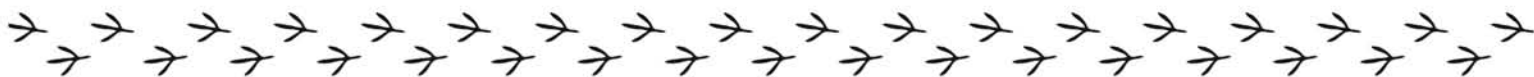
Natura jest piękna. W niektórych epokach próbowano ją poprawiać, przycinano drzewa, sadzono równiutko rośliny. Prawie 300 lat temu, w Anglii, zamożni ludzie nie chcieli już więcej takich ogrodów. Zaczęli zakładać parki, które wyglądały jakby stworzyła je sama natura. Ale wierzcie mi, ogrodnik też miał w takim parku dużo pracy np. przycinanie trawników.



I. Wykreśl z diagramu nazwy kwiatów, które znajdują się poniżej. Litery które zostaną w diagramie, czytane od górnego rzędu, od prawej do lewej strony, utworzą nazwę jednego z budynków w parku w Bukowcu. (Słowa możesz wykreślać pionowo, poziomo i na skos). Nazwy kwiatów: BEZ, CHABER, LILIA, STOKROTKA, ŻONKIL, ŁUBIN, MAK, MALWA, NAGIETEK, NARCYZ, PIWONIA, TULIPAN, RÓŻA

S	T	O	K	R	O	T	K	A
Ż	H	M	A	L	W	A	E	N
R	O	P	I	W	O	N	I	A
B	L	N	M	A	K	C	A	G
Ł	C	I	K	I	A	H	R	I
U	T	U	L	I	P	A	N	E
B	N	I	A	I	L	B	B	T
I	R	Ó	Ż	A	A	E	E	E
N	A	R	C	Y	Z	R	Z	K

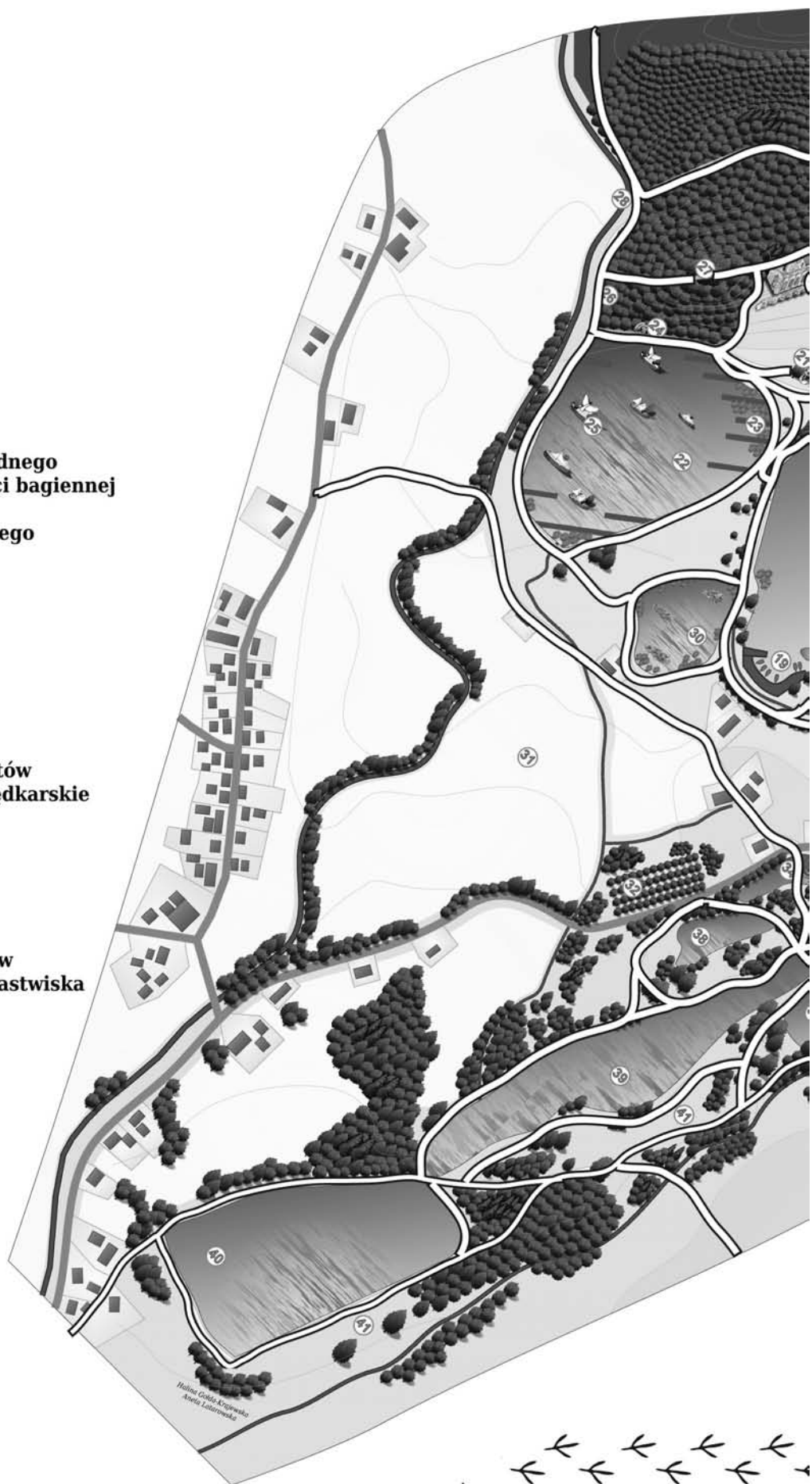
HASŁO: - to nazwa budynku, w którym pija się herbatę. W Bukowcu z tego budynku jest piękny widok na najwyższy szczyt Karkonoszy - Śnieżkę. Możesz go zobaczyć na kolorowance z pierwszej strony - budynek z kolumnami po prawej stronie na wzniesieniu.

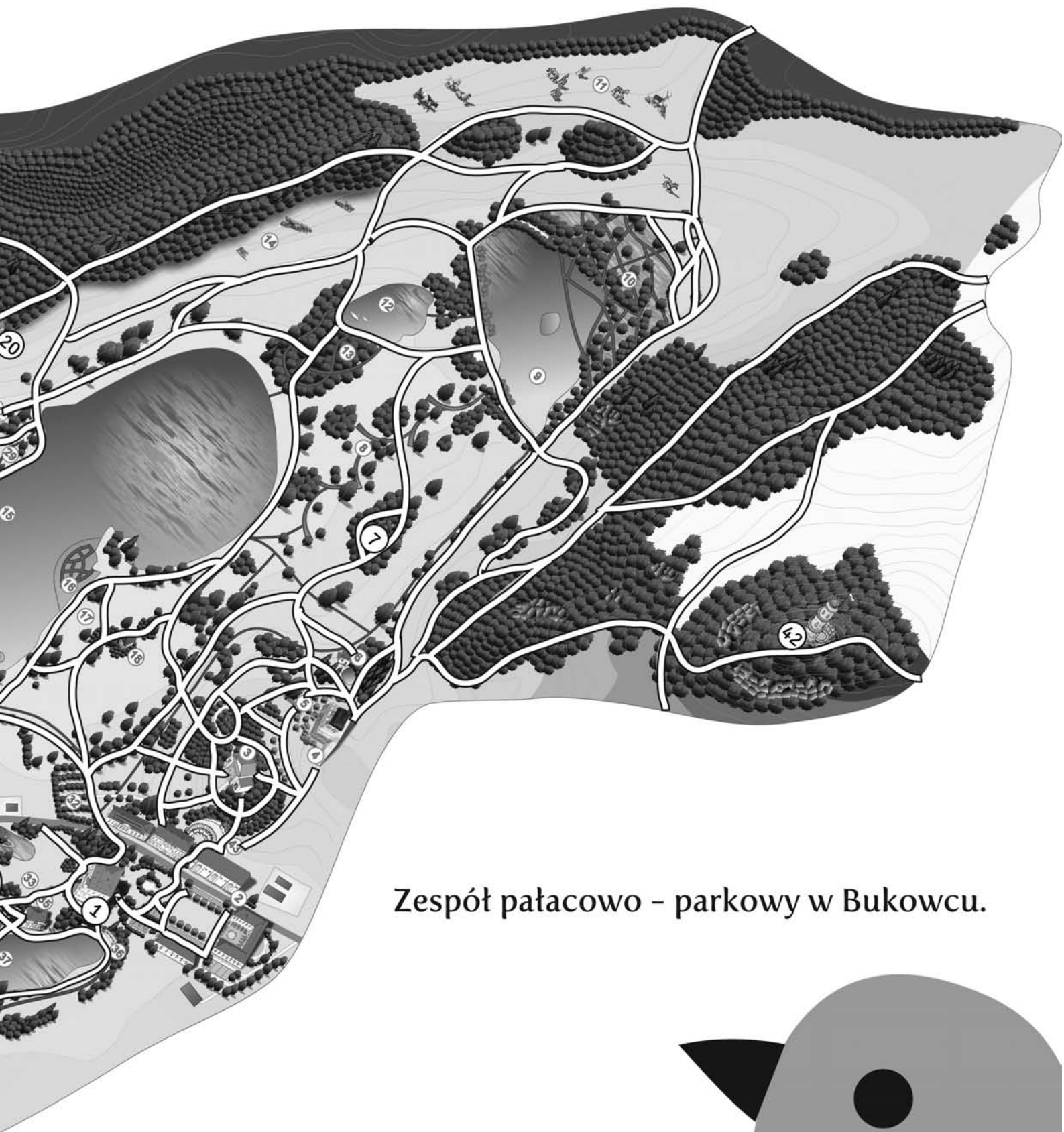


2. Na dwóch stronach widzisz mapę parku przy pałacu w Bukowcu. Wokół pałacu jego właściciele, hrabia Friedrich Wilhelm von Reden z żoną, założyli park w stylu angielskim. Dziś też możesz zwiedzić ten piękny park i podziwiać widoki na górę Śnieżkę i stawy. W parku czekają na ciebie i inne atrakcje, które oznaczono numerami. Zaznacz na mapie drogę, którą można dojść z pałacu (nr 1) do:

- Kręgu Druidów (nr 7),
- Opactwa (nr 20),
- Wieży widokowej (nr 42).

- ?
1. Pałac
 2. Folwark
 3. Herbaciarnia - pawilon grecki
 4. Dom Ogrodnika
 5. Sad
 6. Dom Kryty Mchem
 7. Krąg Druidów
 8. Strumień z kaskadą
 9. Staw Kamienisty - ostoja ptactwa wodnego
 10. Trzęsawisko - ekspozycja roślinności bagiennej
 11. Zwierzyniec
 12. Staw Łabędzi - ostoja ptactwa wodnego
 13. Olszyna - las łęgowy
 14. Łąka - pastwisko dla owiec
 15. Staw Kąpielnik
 16. Kąpielisko naturalne
 17. Polana słoneczna - plaża trawiasta
 18. Chatka Rybaka
 19. Przystań łódek
 20. Opactwo
 21. Studnia renesansowa
 22. Staw Ponurej Kapliczki - ogród poetów
 23. Pomosty drewniane - stanowiska wędkarskie
 24. Grota - kapliczka
 25. Pływające wyspy
 26. Pieczara w skale
 27. Platforma widokowa
 28. Rzeczka Jedlica
 29. Strumyk z kaskadą
 30. Staw Ogrodowy - kolekcja nenufarów
 31. Użytki rolne - uprawa roślin, łąki, pastwiska
 32. Parkingi
 33. Park przypałacowy
 34. Staw pałacowy z wyspą
 35. Oranżeria - salon pałacowy
 36. Ława marmurowa
 37. Staw Młyński
 38. Staw Szczupakowy
 39. Staw Długi
 40. Staw Gniewków
 41. Polana widokowa
 42. Wieża widokowa z amfiteatrem
 43. Pergola - plac wypoczynkowy

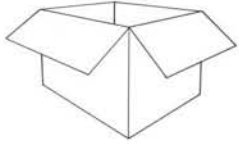




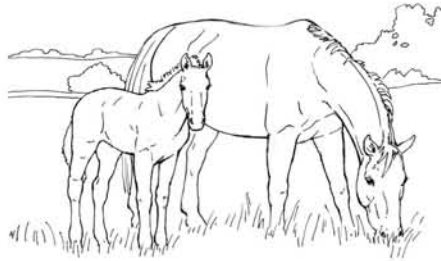
Zespół pałacowo - parkowy w Bukowcu.



3. Rozwiąż rebusy, a dowiesz się jakie góry są w pobliżu parku w Bukowcu.



~~TON~~



~~IE~~



~~K~~

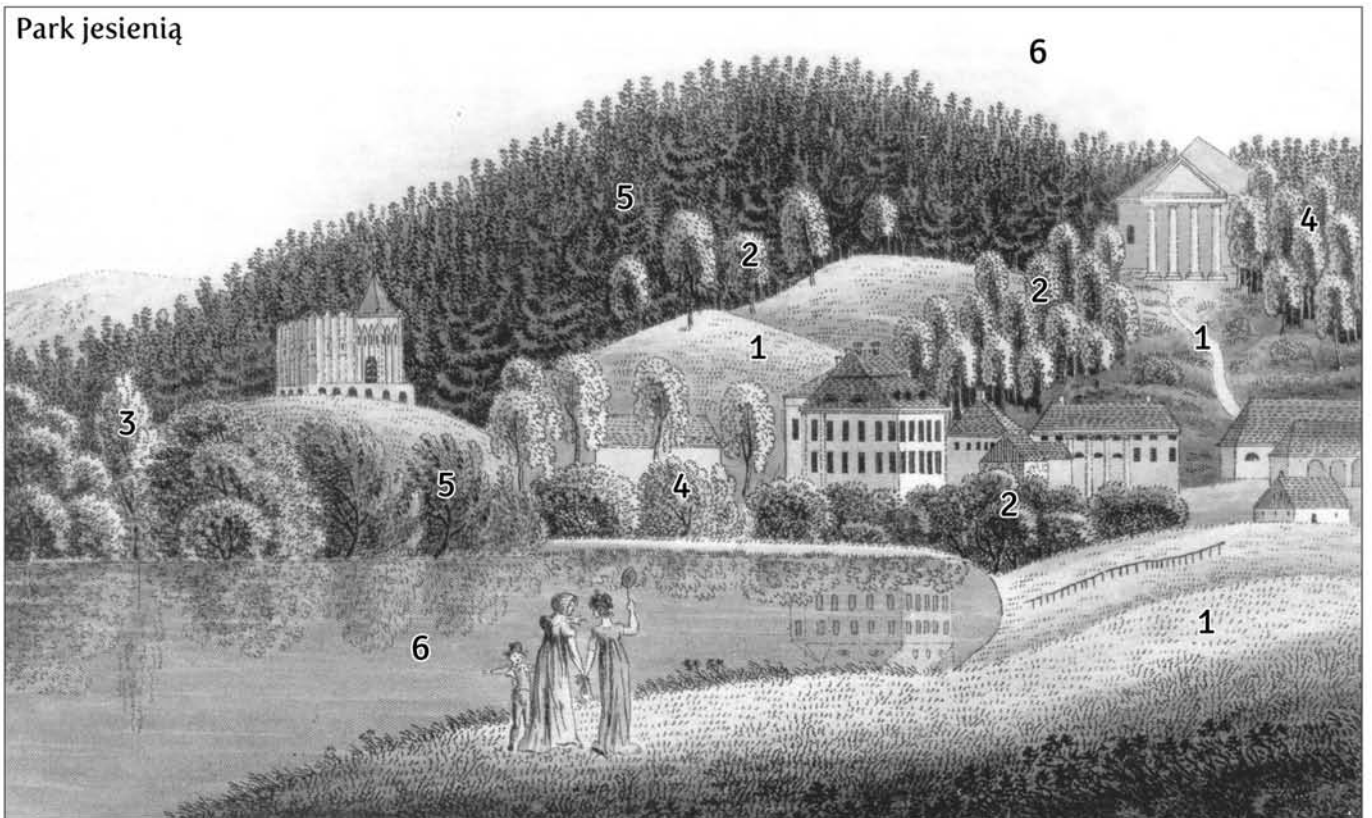
Odpowiedź:..... to najwyższe pasmo Sudetów.

4. Poniżej widzisz dwa rysunki, przedstawiające ten sam park krajobrazowy zwany angielskim. Znajduje się w Bukowcu koło Jeleniej Góry. Ten mniejszy pokoloruj, tak jakbyś widział go wiosną, kiedy wszystko kwitnie i jest zielone. Większy obrazek, pokoloruj według wskazówek. Powstanie krajobraz jesienny. To samo miejsce, a jak inaczej wygląda. Jaka pora roku podoba Ci się bardziej?

Park wiosną



Park jesienią



1 - żółty, 2 - pomarańczowy, 3 - brązowy, 4 - czerwony, 5 - ciemno zielony, 6 - niebieski
Budynki pokoloruj w dowolny sposób.

To już ostatnie zajęcia z cyklu Magia Ogrodów. Zapraszamy od 14.12.13 na wystawę "Ogrody historyczne w magicznym pudełku". Karty edukacyjne możesz ściągnąć ze strony www.ma.wroc.pl | Autor tekstu: N. Oleszczuk, grafika: M. Tomaszewska-Naumowicz
Autorkami mapki są Halina Gołda-Krajewska oraz Aneta Latarowska