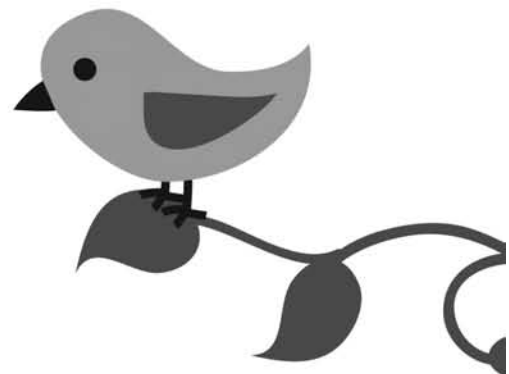




# Magia Ogrodów dla dzieci

Warsztat V. „W barokowym ogrodzie”

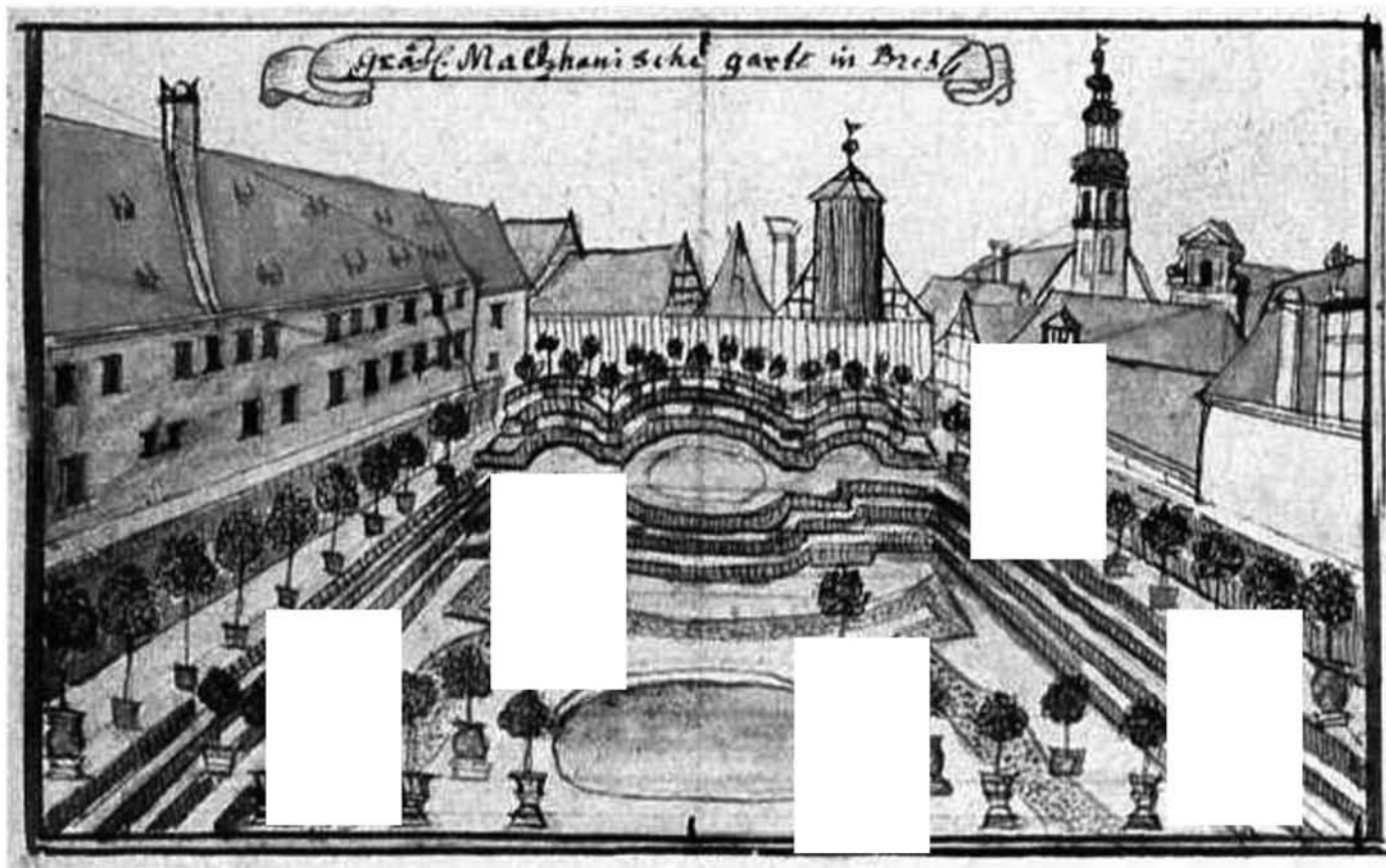
Najstynniejszym królem doby baroku był Ludwik XIV. Był tak potężny, że nazywano go Królem Słońce i wszyscy się go słuchali. W Wersalu miał piękny pałac i ogród. Rośliny w ogrodach były zawsze równiutko zasadzone i ładnie przycięte. Zupełnie, jak gdyby rośliny też się słuchały króla. Czy podobają Ci się takie ogrody?



- I. Topiary, tak fachowo nazywa się przycięte krzaki lub drzewa. Można je przycinać w kule, stożki, ale też w niesamowite figury. W baroku ludzie bardzo lubili takie rzeźby z roślin i wymyślali najdziwniejsze kształty. Połącz linią kolejne liczby, a dowiesz się, w jaki kształt ogrodnik przyciął bukszpan w ogrodzie.



2. Ogrody barokowe są symetryczne. To znaczy, że po jednej i po drugiej stronie jest to samo. Człowiek też jest zbudowany symetrycznie – z każdej strony kręgosłupa ma po jednej ręce i nodze. Na rysunku widzisz ogród barokowy, który powinien być symetryczny. Pomóż ogrodnikowi poustawiać donice z drzewkami. W puste pola wpisz numer doniczki.



?



1



2



3



4



5

3. W baroku królowie mieli bardzo dużą władzę. Często się mówi, że byli władcami absolutnymi (mogli wszystko i wszyscy musieli być im posłuszni). Tacy władcy mieli piękne pałace z wieloma pokojami i jeszcze piękniejsze ogrody. Król wraz ze swoim dworem spędzał w ogrodach dużo czasu na zabawach i spotkaniach towarzyskich.



Przy pomocy lusterka odczytaj imiona dwóch sławnych barokowych królów i połącz je z nazwami rezydencji królewskich, w których mieszkali. Nazwy pałaców są również napisane w odbiciu lustrzanym.



IAN III SOBIESKI, KRÓL POLSKI



LUDWIK XIV, KRÓL FRANCJI



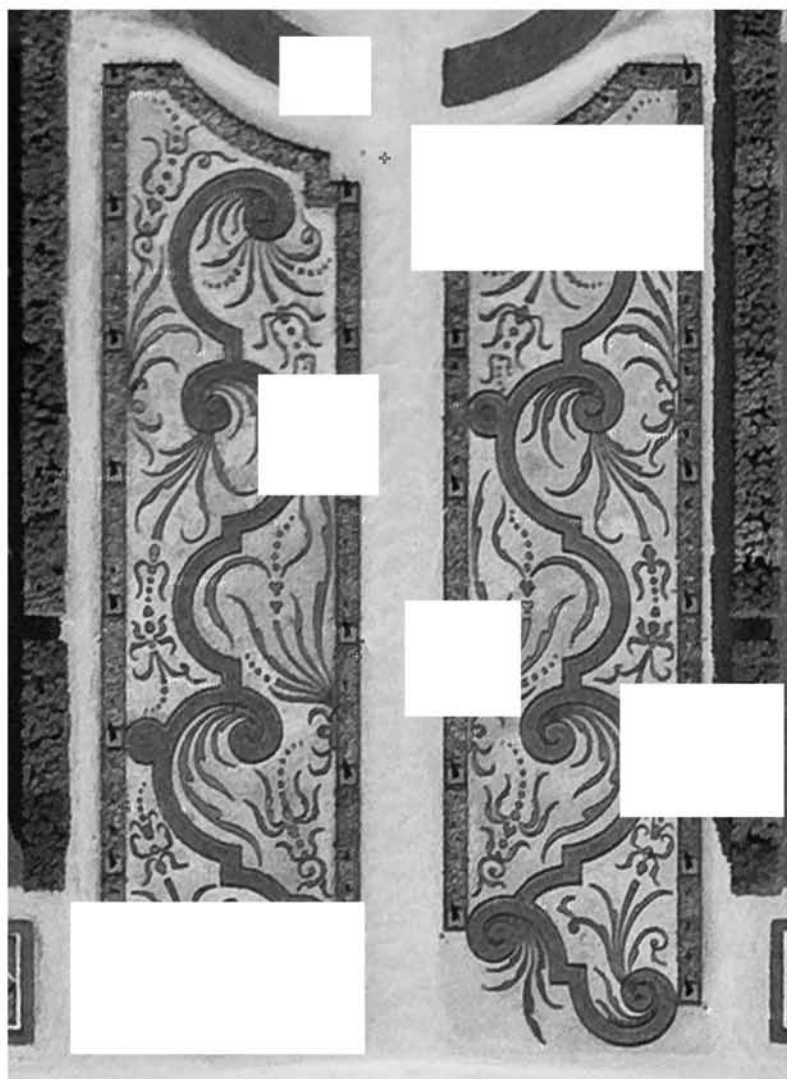
WERSAL

WILANÓW

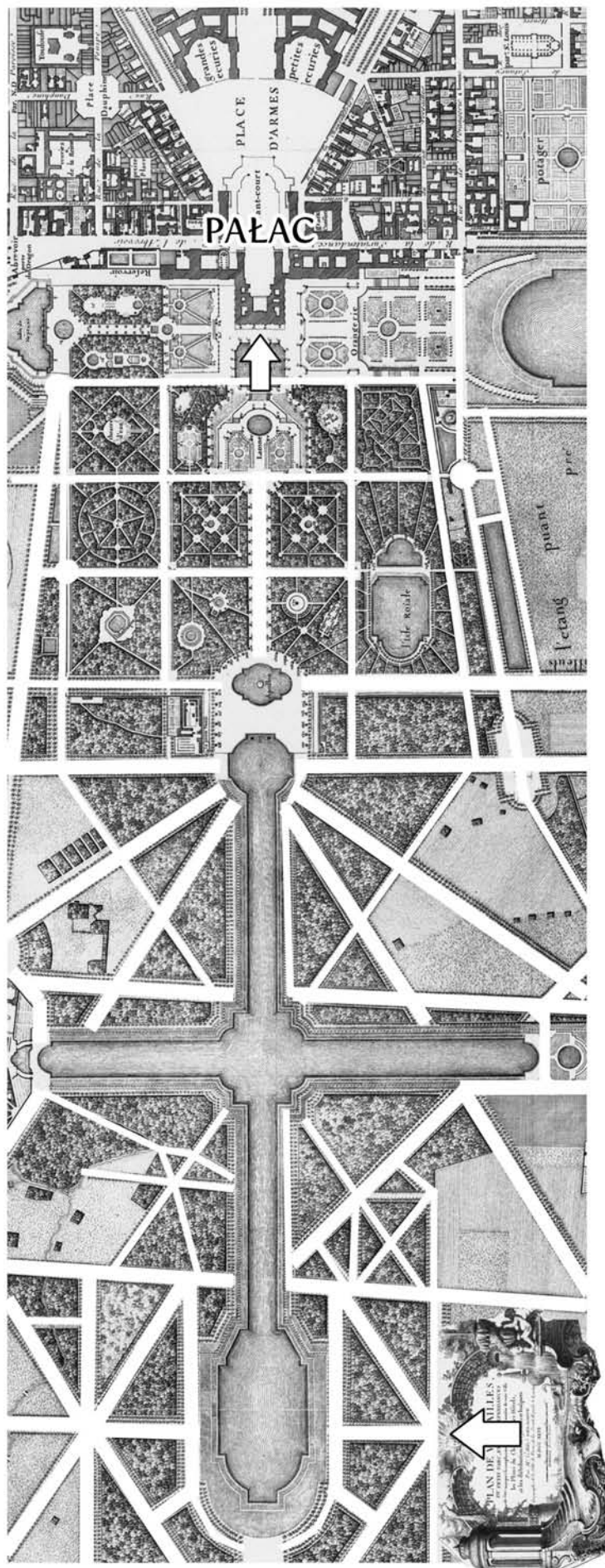
Czy wiesz, co to jest odbicie lustrzane?  
Jeśli nie, to zrób doświadczenie: Stań przed lustrem w koszulce z napisem.  
Jak wyglądają litery odbite w lustrze?



4. Masz przed sobą widok parteru haftowego (różne rośliny posadzone we wzorek, jak na dywanie) widziany z lotu ptaka. Uzupełnij brakujące fragmenty rysunku. Pamiętaj, że prawa strona parteru jest lustrzanym odbiciem lewej.



5. Na planie widzisz słynny barokowy ogród króla Francji w Wersalu. Ten ogród ma około 5 km długości. Białym kolorem zaznaczono ścieżki. Znajdź drogę z jego końca do pałacu.



Pałac i ogród w Wersalu. Mapa z 1746, narysowana przez opata Delagrive.

Następne zajęcia: „W parku angielskim”: 16.11 lub 17.11, godzina 11:00. Zapisy obowiązkowe: [edukacja@ma.wroc.pl](mailto:edukacja@ma.wroc.pl)  
Karty edukacyjne możesz ściągnąć ze strony [www.ma.wroc.pl](http://www.ma.wroc.pl) | Autor tekstu: N. Oleszczuk, grafika: M. Tomaszewska-Naumowicz



Ministerstwo  
Kultury  
i Dziedzictwa  
Narodowego.

Projekt jest realizowany z udziałem środków finansowych Ministra Kultury i Dziedzictwa Narodowego.